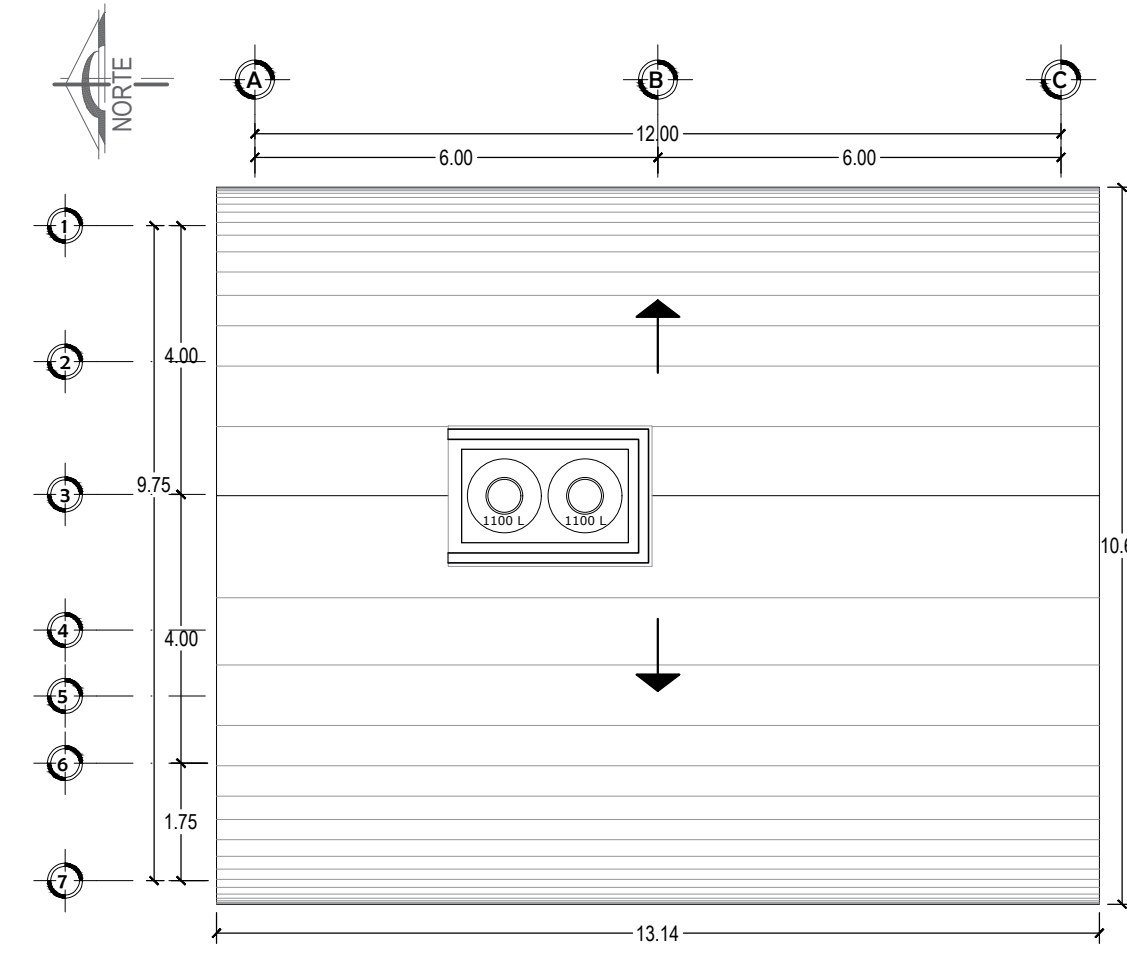
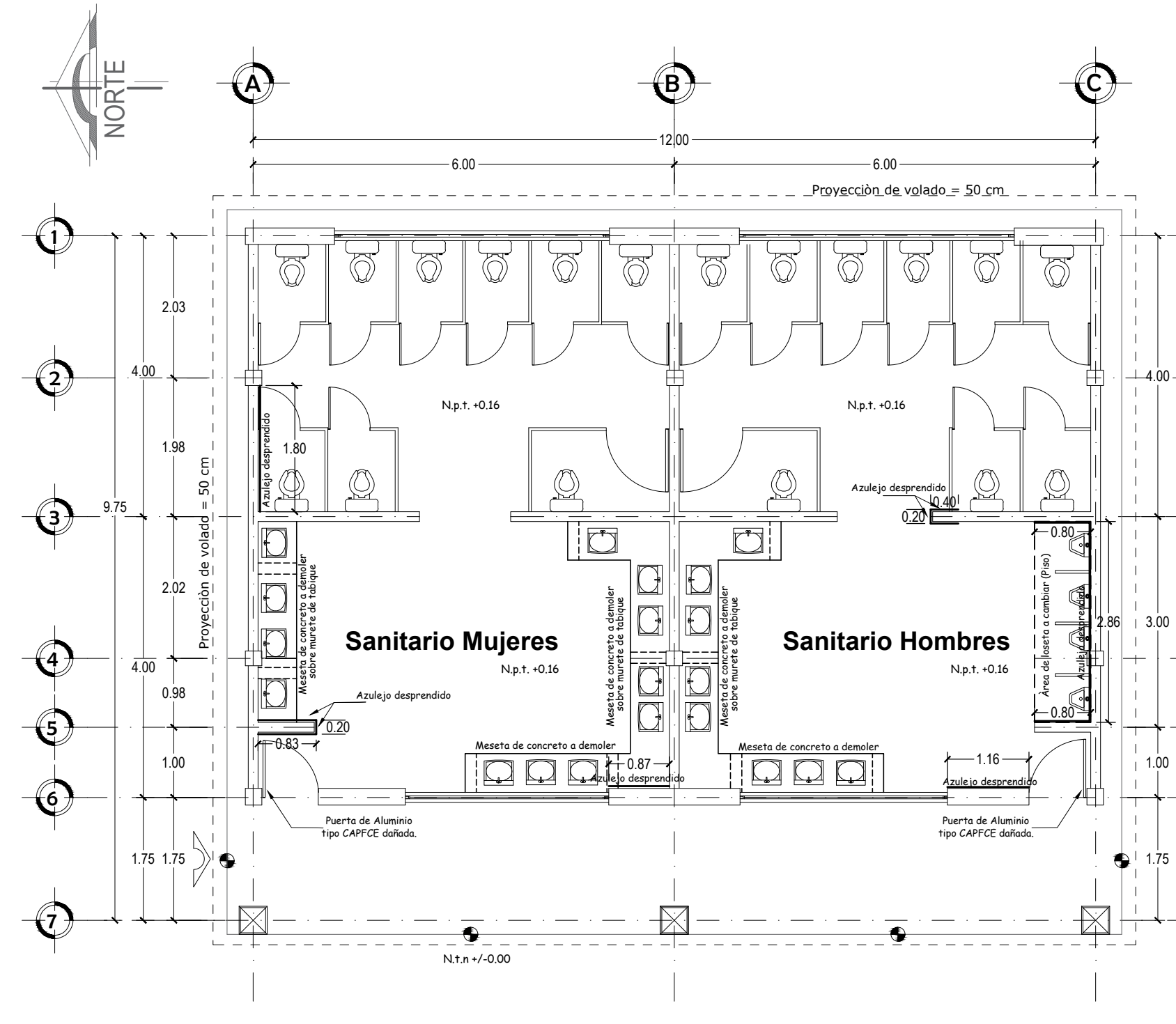


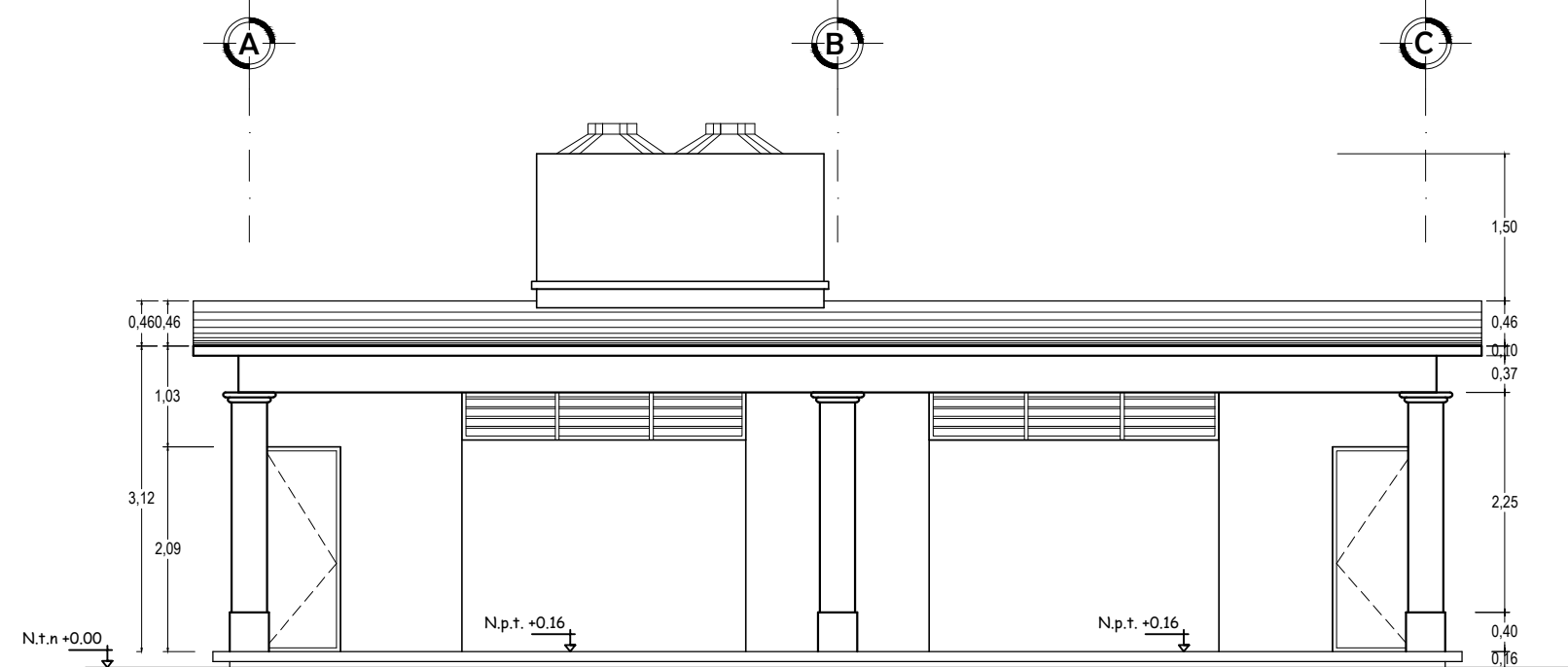
PLANTA ARQUITECTONICA  
Existente



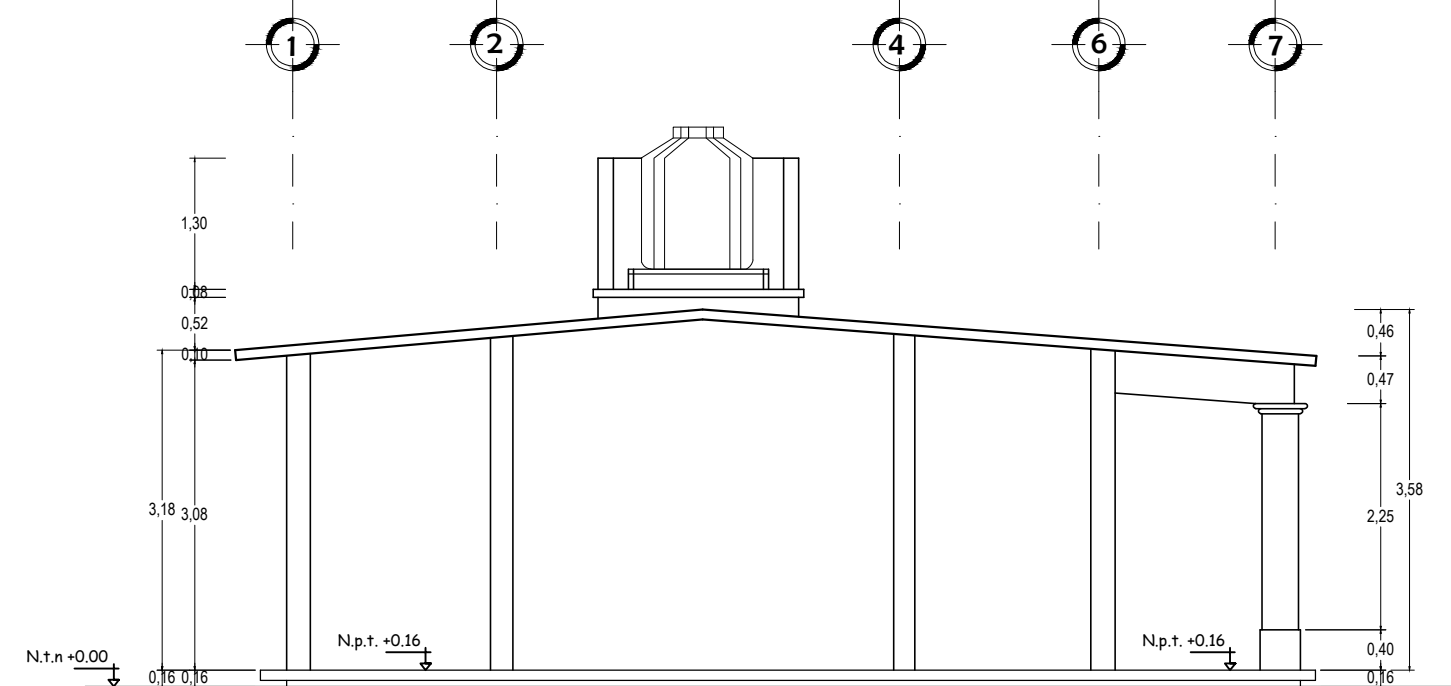
PLANTA DE AZOTEA  
ESC 1:50



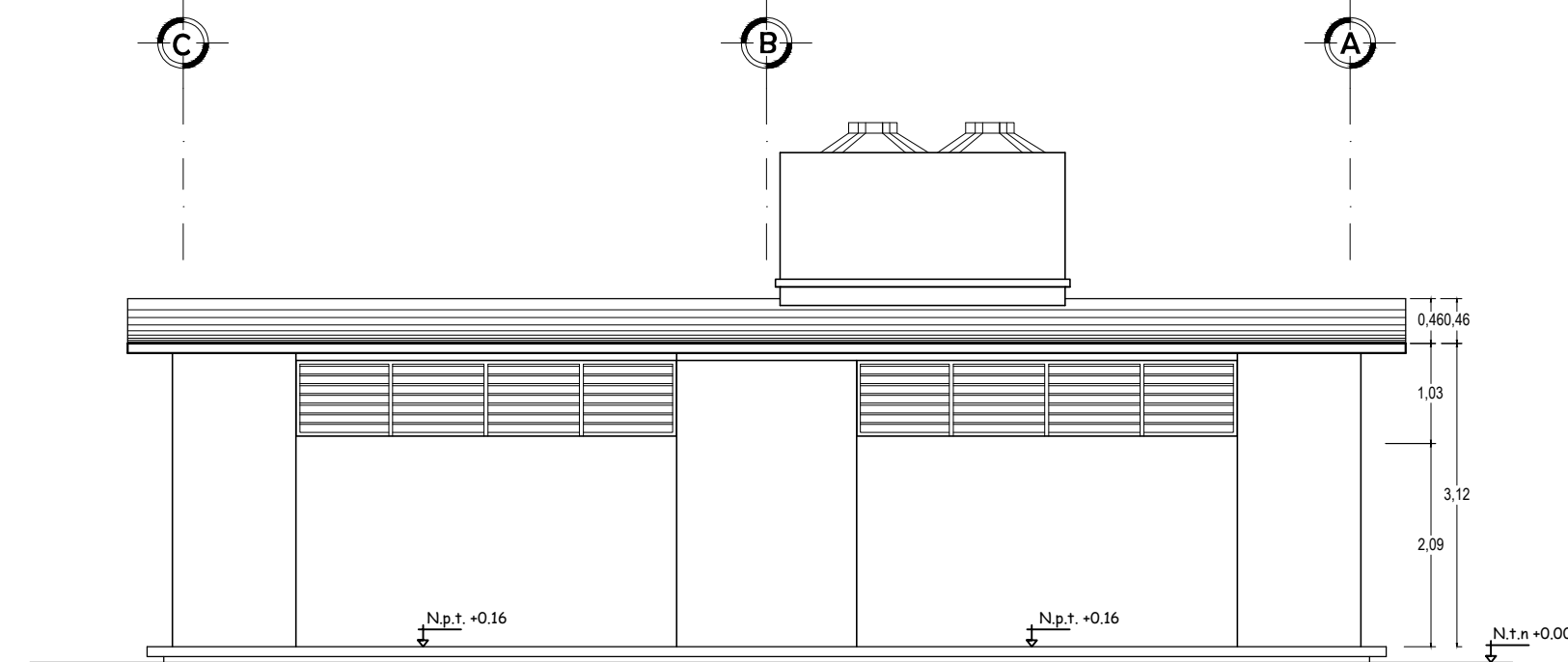
PLANTA ARQUITECTONICA  
Levantamiento detalles



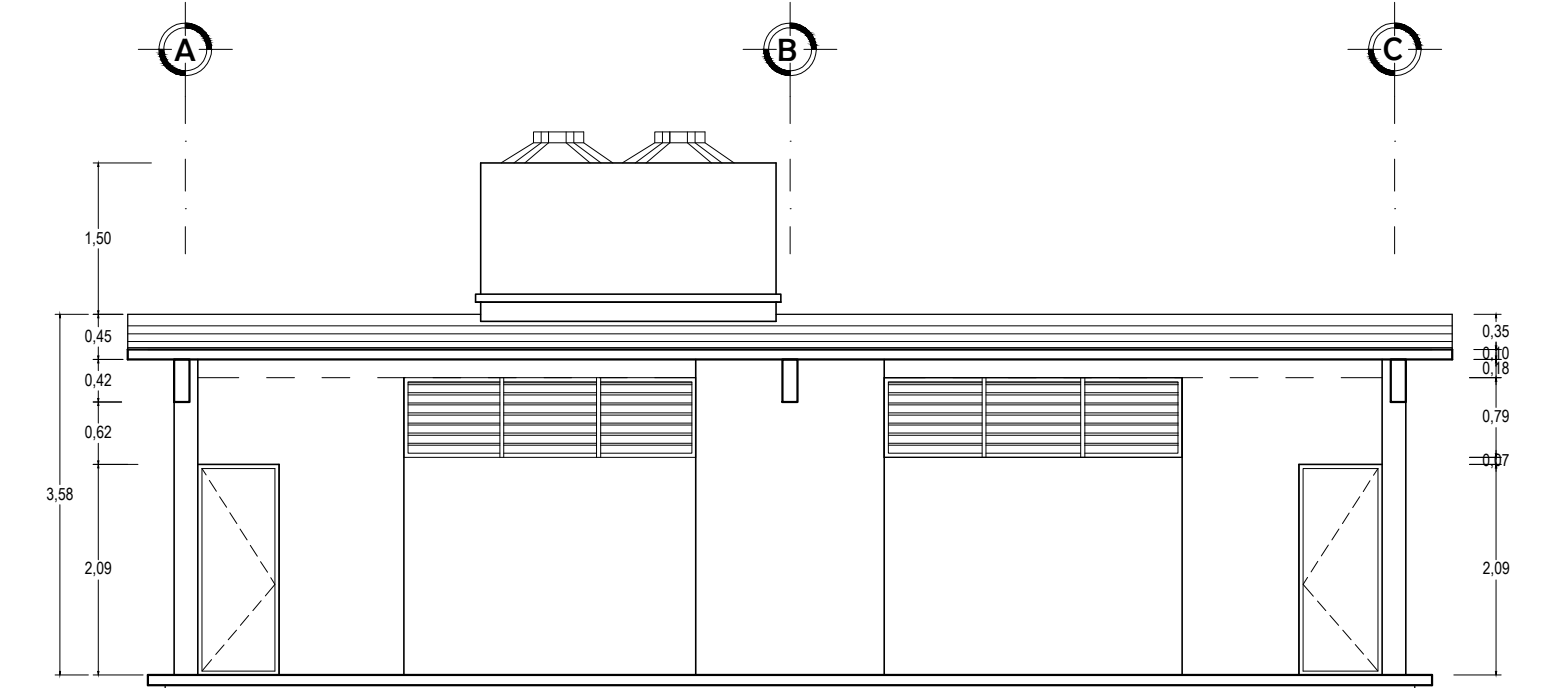
FACHADA FRONTAL OESTE



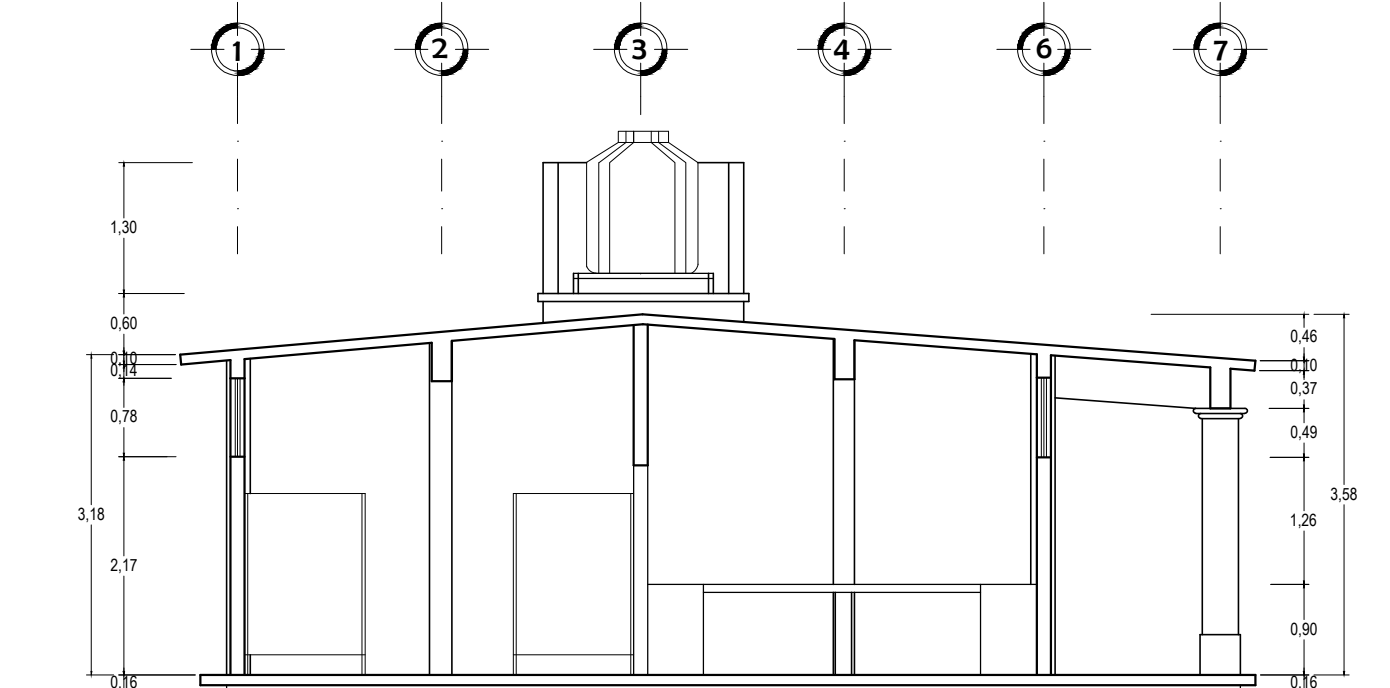
FACHADA LATERAL NORTE



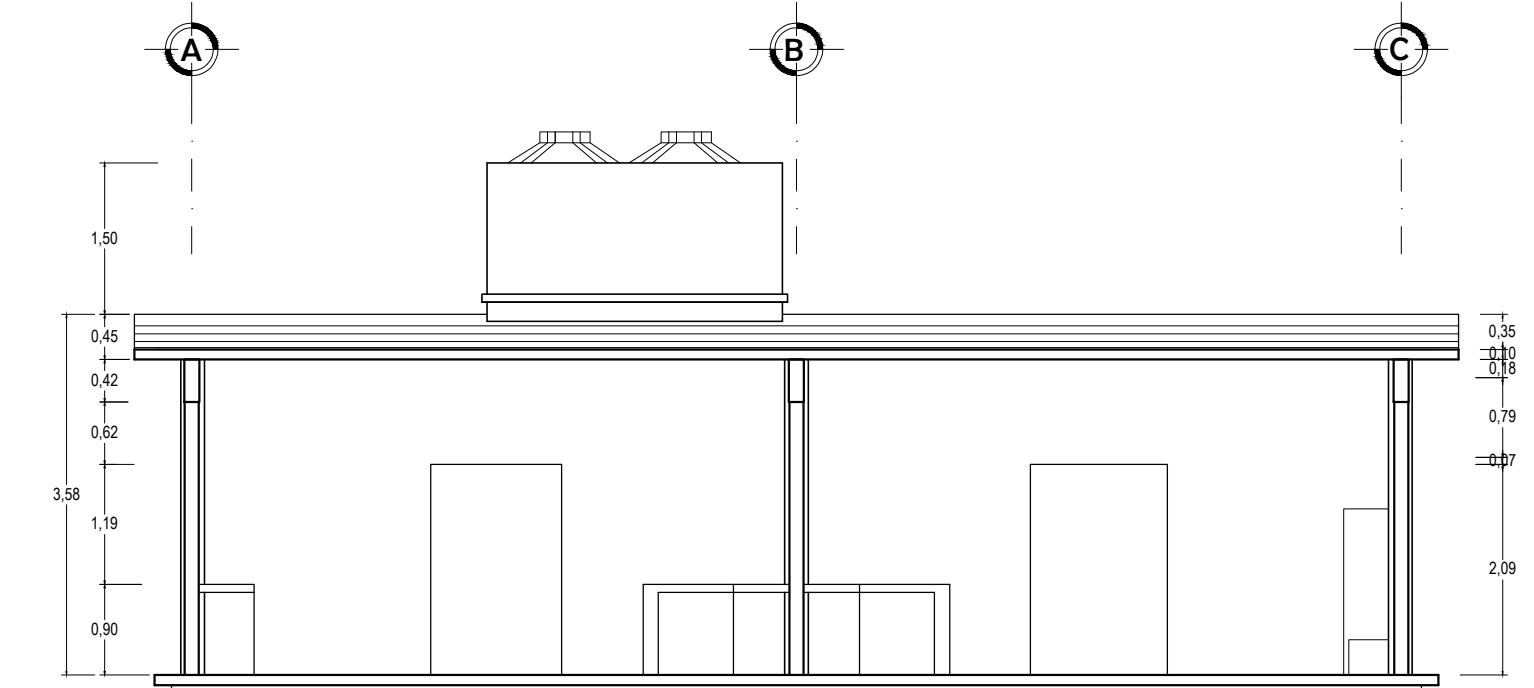
FACHADA POSTERIOR ESTE



CORTE Z-Z'

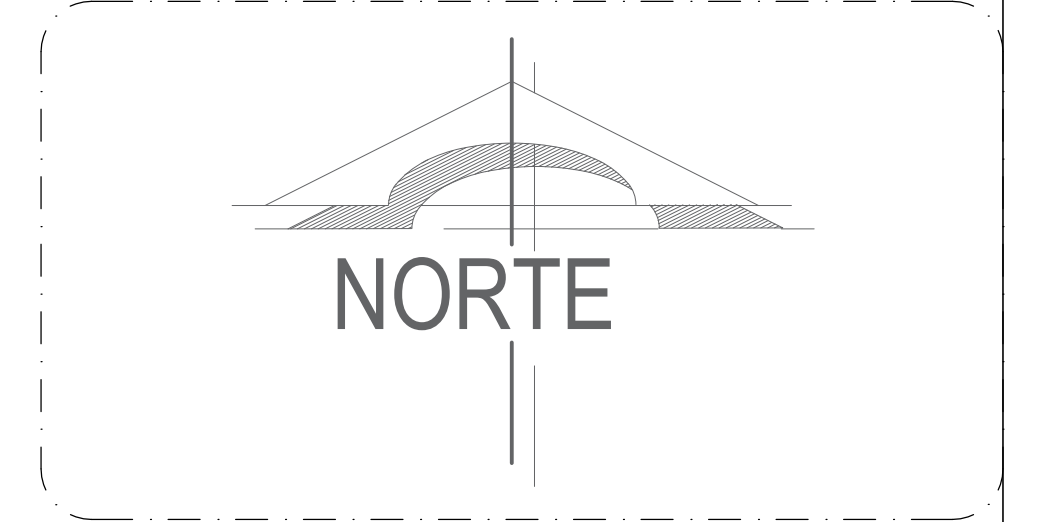


CORTE X-X'



CORTE Y-Y'

## ORIENTACIÓN



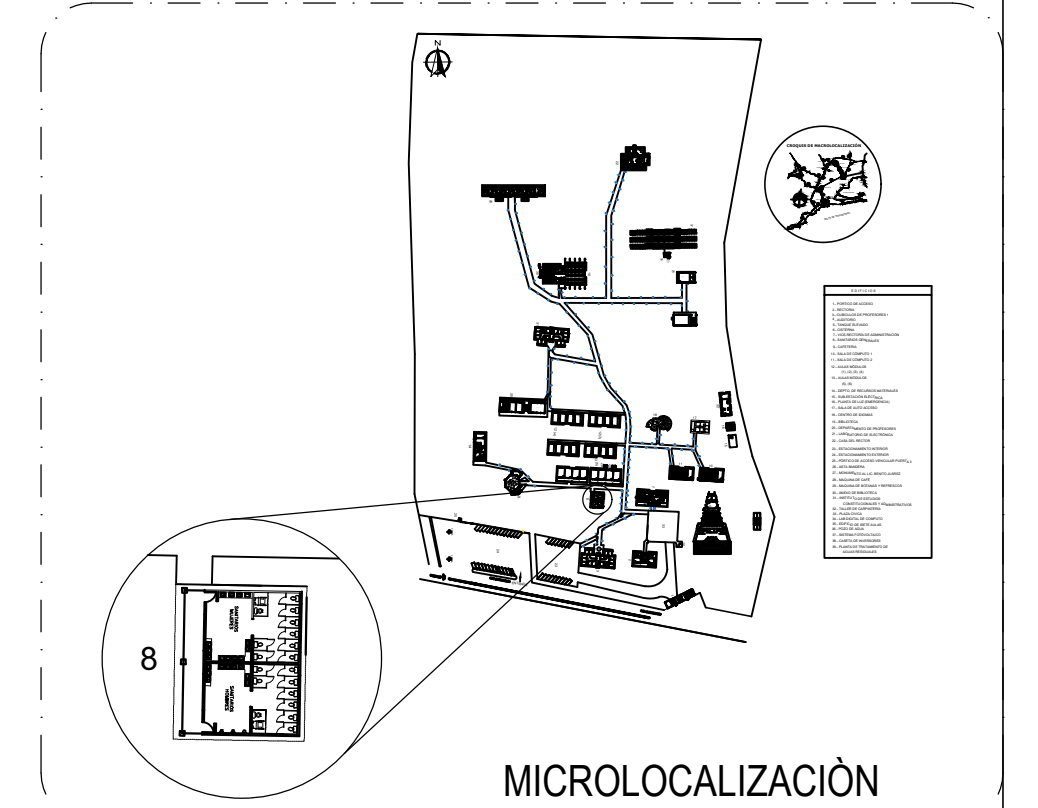
## SIMBOLOGÍA

- N.p.t. +0.45 Nivel de piso terminado, en alzado
- Cambio de nivel, en planta
- Lineas de corte
- Eje de construcción
- Acceso principal
- Zona a reparar

## NOTAS

- Anotaciones en metros.
- La altura de los azulejos en muro es de 1.82 m S.N.P.T.

## LOCALIZACIÓN



## REFERENCIAS

PROYECTO:	MANTENIMIENTO DE LAS INSTALACIONES Y ESPACIOS FÍSICOS DE LA UNIVERSIDAD DEL ISTMO.
PLANO:	BAÑO GENERAL - IXTEPEC ARQUITECTÓNICO
D.R.O.:	ING. VICTOR HUGO CASTELLANOS GARCÍA
DIBUJÓ:	ARQ. MIRIAM GUZMÁN ORDAZ
ESCALA:	1:75
FECHA:	MAYO 2025
CLAVE:	A-01
DEPARTAMENTO DE PROYECTOS, CONSTRUCCIÓN Y MANTENIMIENTO	